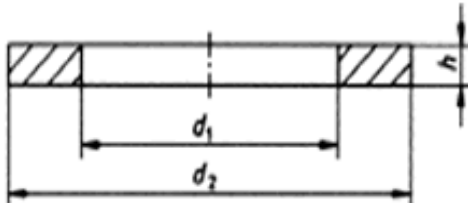


**DIN 433 / A2 / A4**

**Rondelle piane per viti a testa cilindrica**



ISO 7092

d1	PER VITI	d2	h	A2	A4	CONFEZIONE
				Euro	Euro	
1,7	M 1,6	3,5	0,3	●	●	2000
2,2	M 2	4,5	0,3	●	●	2000
2,7	M 2,5	5	0,5	●	●	2000
3,2	M 3	6	0,5	●	●	2000
3,7	M 3,5	7	0,5	●	●	1000
4,3	M 4	8	0,5	●	●	1000
5,3	M 5	9	1	●	●	1000
6,4	M 6	11	1,6	●	●	1000
8,4	M 8	15	1,6	●	●	500
10,5	M 10	18	1,6	●	●	500
13	M 12	20	2	●	●	200
15	M 14	24	2,5	●	●	200
17	M 16	28	2,5	●	●	200
19	M 18	30	2,5	●	●	100
21	M 20	34	3	●	●	100